

都田公園① トイレ環境調査

都田公園には、2 つトイレがあります。



この中にある。

《基本情報》

男女別

車椅子用トイレ有り

ここからは **Gentleman** のみ

照明: 蛍光灯 3 本

昼間はついていないが、窓があるのでまあまあ明るい。

小便器: 3 つ

大便器(和式): 1 つ

(洋式): 1 つ

車椅子用: (大便器) 1 つ<※女性用車椅子用トイレは含まない>

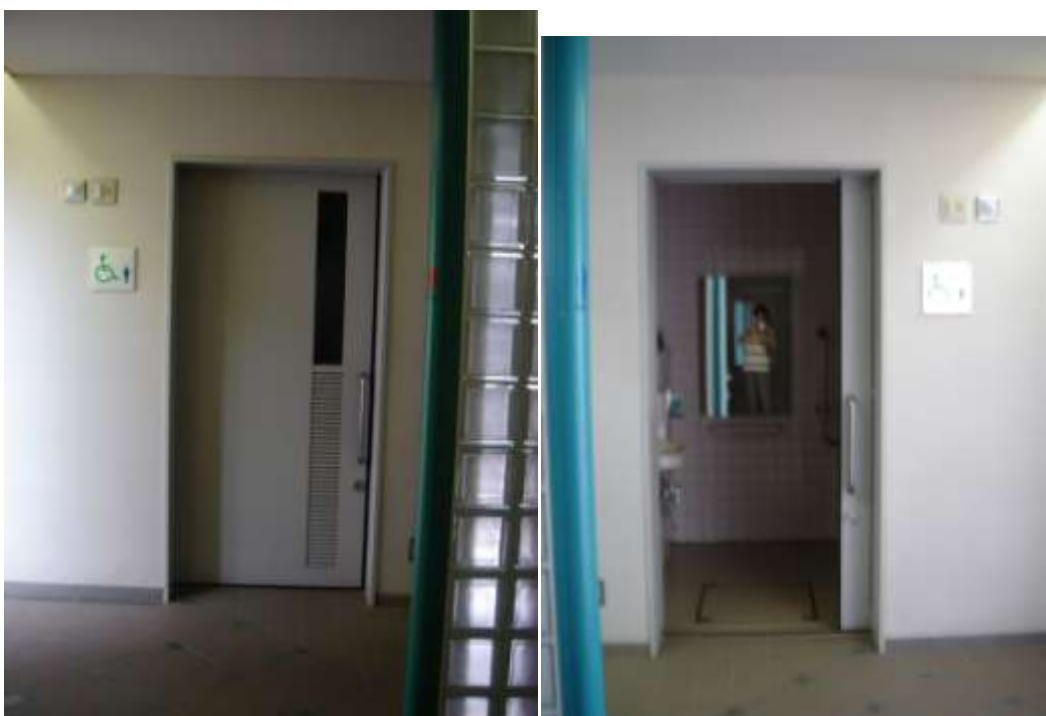
ゴミ: 見当たらない。

臭い: なし。



ここです。





まずは、車椅子用トイレから。
車椅子用トイレが男女別にある。



このボタンを押すと流れる仕組み。



消臭元のおかげでニオイなし。



ヤバイ時はこれを押せばいいのだろう。



照明は蛍光灯 1 本。
窓はない。これで十分。



では、普通の男子便所へ。

昼間はついていないが、窓からの光で十分明るい。



ここにも、臭い消しとドライフラワーがあった。



明かり取りあり。



トイレトーパーも完備。



こういうのを何というのか忘れたが、男子便所にもあった。





こんなもので！





自動体外式除細動器(AED)も完備。

《感想》

鴨池公園とは比べ物にならない位、綺麗だった。

Powered by Kanta Kuroyama

Powered by Kanta Kuroyama